

ВСЕРОССИЙСКАЯ ОЛИМПИАДА ШКОЛЬНИКОВ ПО ЭКОЛОГИИ
(ШКОЛЬНЫЙ ЭТАП) ТЕОРЕТИЧЕСКИЙ ТУР
8-9 классы

Время выполнения – 45 минут
Максимальное количество баллов–34

ЧАСТЬ 1

1. (1 балл) Выберите правильный ответ.

По сравнению с деревьями, кустарники обычно более устойчивы к загрязнениям приспособлены к городским условиям. Это объясняется тем, что

- а) кустарники растут в приземном слое воздуха, где меньше загрязнений
- б) кустарники более теневыносливы, чем деревья
- в) кустарники могут быстро восстанавливать крону за счёт образования неограниченного числа новых побегов
- г) корневая система кустарников глубже, чем деревьев

2. (1 балл) Выберите правильный ответ.

Повышение температуры почвы в городе обусловлено таким явлением, как

- а) глобальное потепление
- б) городской тепловой остров
- в) температурная инверсия
- г) температурный скачок

3. (1 балл) Выберите правильный ответ.

Какой из материалов самый долговечный по скорости разложения?

- а) стекло
- б) резина
- в) бумага
- г) дерево

4. (1 балл) Выберите правильный ответ.

Рекомендуется употреблять в пищу именно морскую нежирную рыбу, так как

- а) эта рыба обитает в более чистой воде
- б) в этой рыбе меньше накапливается токсичных веществ
- в) у этой рыбы выше пищевая ценность («калорийность»)
- г) имеются наибольшие запасы этой рыбы

5. (1 балл) Выберите правильный ответ.

Примерно 2,5 млрд лет назад (протерозой) произошло крупнейшее оледенение. Главная причина этого –

- а) активное выделение кислорода цианобактериями
- б) «выход» растений на сушу
- в) скопление всех материков у полюса
- г) падение крупного метеорита

8. (2 балла) Выберите все правильные ответы.

«Кислотные» дожди» возникают из-за поступления в атмосферу диоксинов б) фреонов в) оксидов азота г) углекислого газа д) оксидов серы е) метана

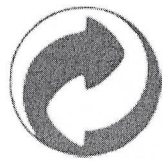
9. (2 балла) Выберите все правильные ответы.

Причины возникновения разных типов смога

- а) выделение продуктов горения бурого угля
- б) выделение продуктов горения природного газа
- в) эксплуатация металлургического комбината
- г) эксплуатация атомной электростанции
- д) выхлопы автомобильного транспорта
- е) лесные, торфяные пожары

10. (3 балла) Выберите все правильные ответы.

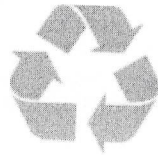
Представленные значки экомаркировок можно часто встретить на упаковке товаров. Но не все из них подтверждены сертификацией на территории РФ. Выберите те, которые принимаются во внимание на территории нашей страны.



А



Б



В



Г



Д



Е

- а) Зелёная точка
- б) Знак Лесного попечительского совета
- в) Знак переработки
- г) Листок жизни
- д) Знак, что упаковка является биоразлагаемой и подлежит промышленному компостированию
- е) Эколейбл

11. (3 балла) Напишите правильный ответ.

Каждое предложение дополните одним словом (название вида из представленных на картинке).



Фазан



Цапля



Рябчик



Куропатка



Воробей



Дятел



Страус



Орел



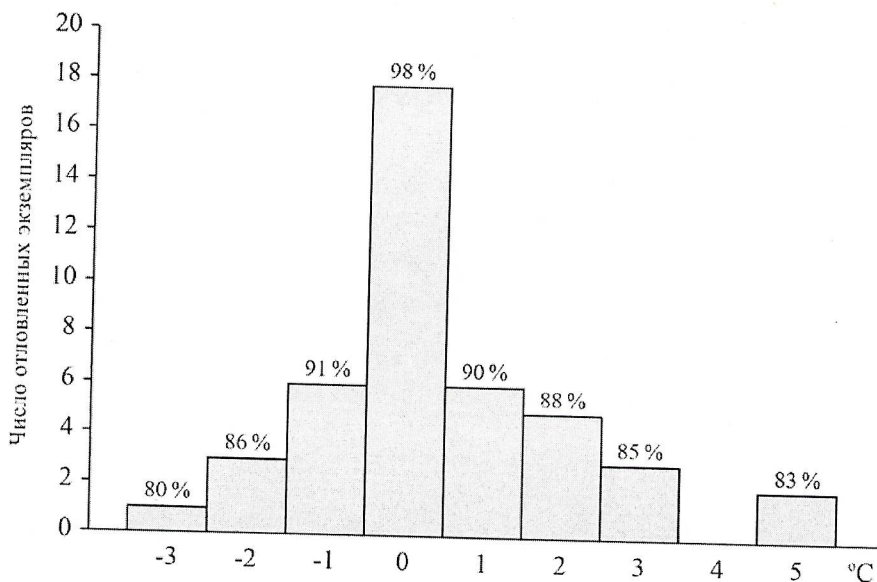
Чомга

- а) Лучшая лазающая по деревьям птица — это ...

15.(3 балла) Прочитайте текст. Верно ли утверждение, сделанное на основании этого текста? Обоснуйте его правильность/неправильность.

Текст. Зимние комарики – семейство насекомых отряда двукрылых, активность которых на снегу и под снегом отмечается зимой. По последним данным эти насекомые не только расселяются и спариваются зимой, но и развитие их личинок происходит под снегом. Взрослые особи тоже способны прятаться под снегом при неблагоприятных условиях. На графике показано число отловленных зимних комариков при разных температуре и влажности воздуха 98 %.

Утверждение. Такой результат объясняется тем, что зимние комарики лучше всего выживают в очень узком диапазоне температур и влажности.



16.(3 балла) Верно ли данное утверждение? Обоснуйте его правильность/неправильность.

В России перерабатывается очень маленький процент отходов, так как в стране почти нет перерабатывающих предприятий. Даже если удаётся собрать вторсырьё (пластик, металл, макулатуру и т. д.) на акциях или в стационарные контейнеры, часто его приходится выбрасывать, так как негде переработать.

16. Решение

18 ОТВЕТ ~~Правильно~~ неправильно

Обоснование в России очень много специальных пунктов
по праву металла, стекла.

ВСЕРОССИЙСКАЯ ОЛИМПИАДА ШКОЛЬНИКОВ ПО ЭКОЛОГИИ
ШКОЛЬНЫЙ ЭТАП 2023-2024 УЧЕБНЫЙ ГОД, 8-9 КЛАСС
МАТРИЦА ОТВЕТОВ

ЧАСТЬ 1

1	2	3	4	5
а	б 1	а 1	б 1	а 1

ЧАСТЬ 2

6	7	8	9	10	11
а)б)в)е) 2	г)е) 1	г)е) 1	а)е) 1	б)в)г)д) 3	а)Дятел б)Орёл в)Кукушка 3

12.

А	Б	В	Г
2)	4)	3)	1)

13.

А	Б	В
б)г)д)е)ж)з)и)к)л)м)н)о)п)р)с)т)у)ф)х)ц)ч)ш)щ)ъ)ы)ь)э)ю)я) 6)3)	а)б)в)г)д)е)ж)з)и)к)л)м)н)о)п)р)с)т)у)ф)х)ц)ч)ш)щ)ъ)ы)ь)э)ю)я) 1)4)	б)г)д) 2)

ЧАСТЬ 3

14.

ОТВЕТ Правильно

Обоснование т.к. осинных лесов очень много

15.

ОТВЕТ неправильно

Обоснование зимние комарыки выдуре всего выживают при средней температуре и большой влажности воздуха